

SUPERCUTTER

Range Øe 168-1530 mm (6"-60")

La tagliatubi a freddo **SUPERCUTTER** è ideale per lavorazioni in ambienti ostici quali pipeline, piattaforme offshore o applicazioni subacquee.

*The pipe cold cutting machine **SUPERCUTTER** is the ideal machine to work in arduous conditions such as pipelines, offshore platforms or underwater applications.*



CAMPO DI LAVORO: tubi da 6" a 60"

PRESTAZIONI: taglio e smusso automatico a utensile

MATERIALI: acciai al carbonio, inox, duplex, inconel, altri

ALIMENTAZIONE: pneumatica / idraulica

RANGE: 6" to 60"

FUNCTIONS: cutting, beveling, facing, counterboring

MATERIALS: carbon steel, stainless steel, duplex, inconel, others

POWER: pneumatic / hydraulic



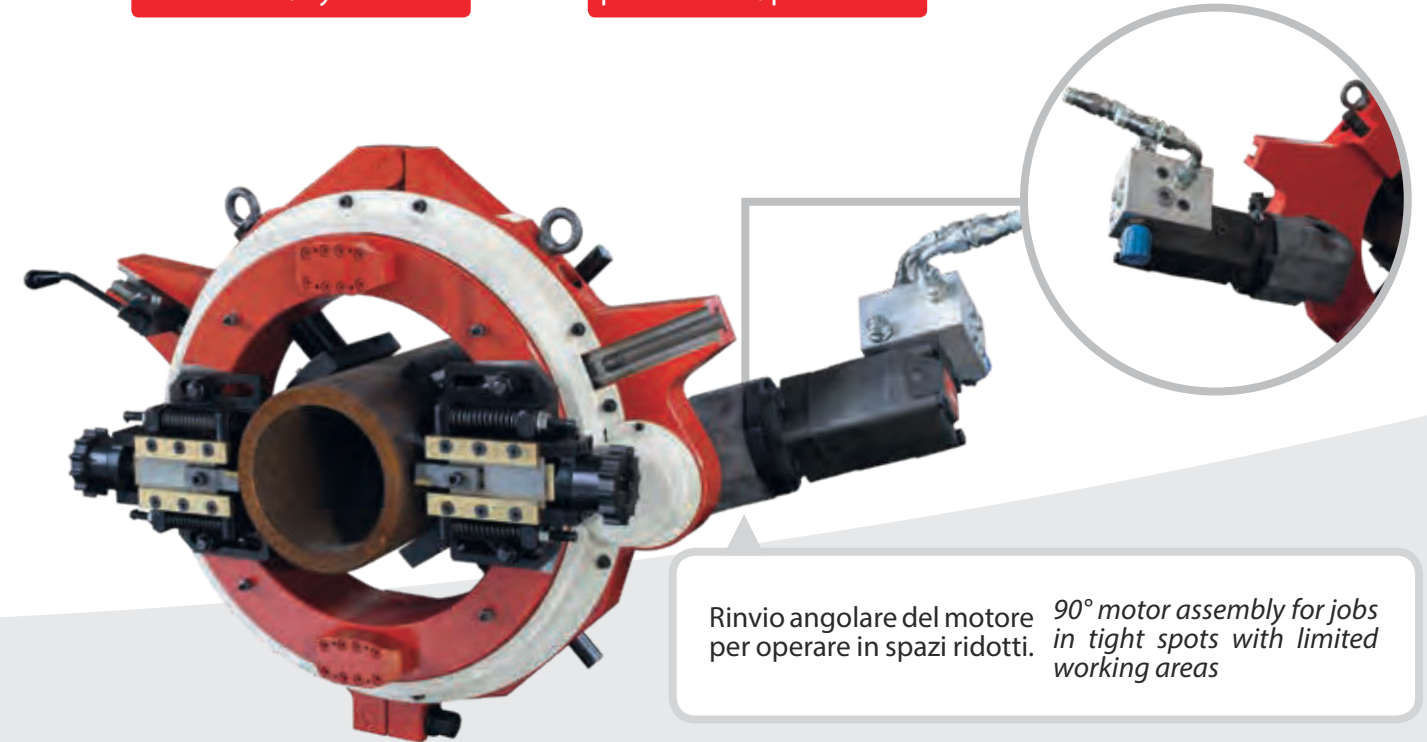
idraulica/hydraulic



pneumatica/pneumatic

La macchina è disponibile in due differenti motorizzazioni: pneumatica e idraulica.

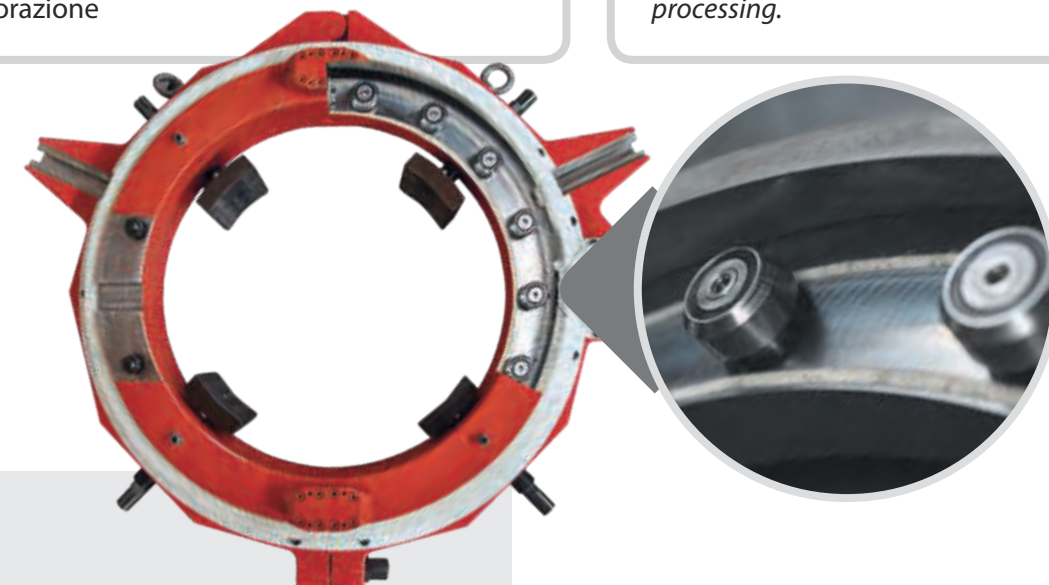
The machine is available in two different motorizations: pneumatic and hydraulic.



Rinvio angolare del motore 90° motor assembly for jobs in tight spots with limited working areas

Il modello **SUPERCUTTER** adotta un innovativo sistema di scorrimento a cuscinetti assicurando maggiore velocità d'esecuzione, totale assenza di vibrazioni e assoluta precisione nella lavorazione

*The **SUPERCUTTER** adopts an innovative rotating system with high quality bearings that ensure a higher speed of execution without vibrations and an extreme precision of the processing.*



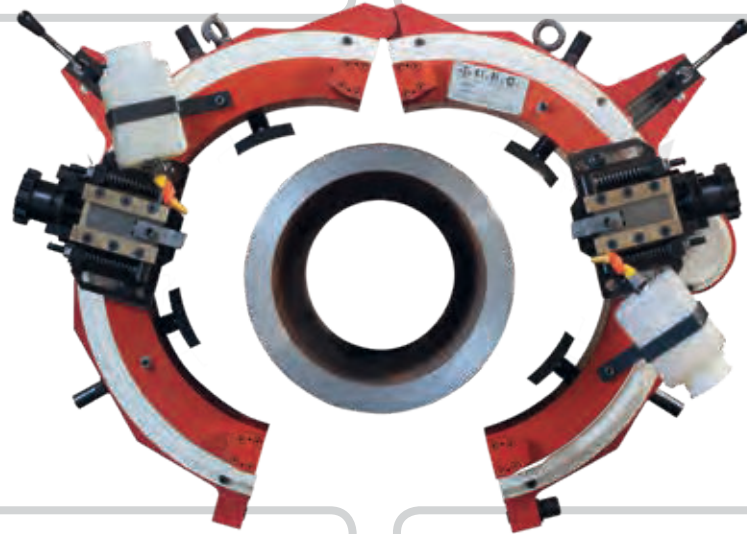
SUPERCUTTER

Range Øe 168-1530 mm (6"-60")



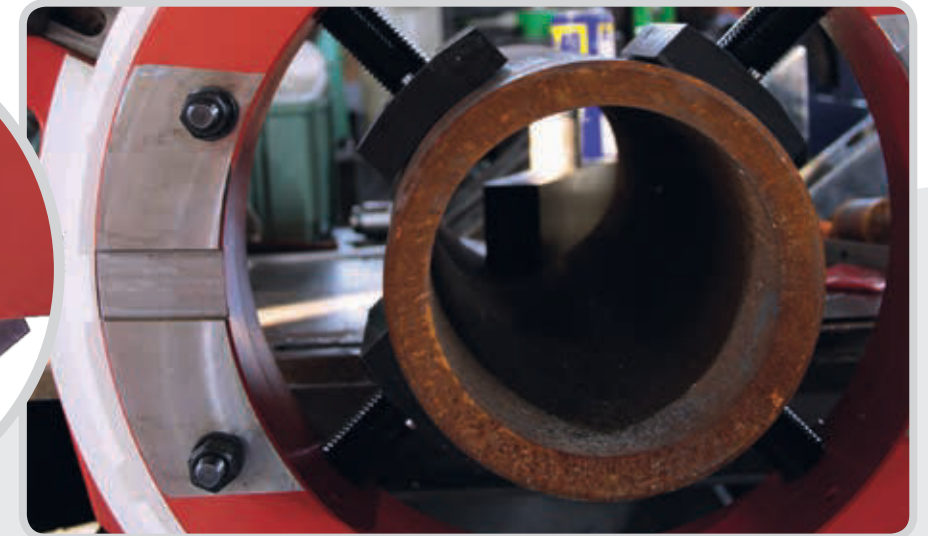
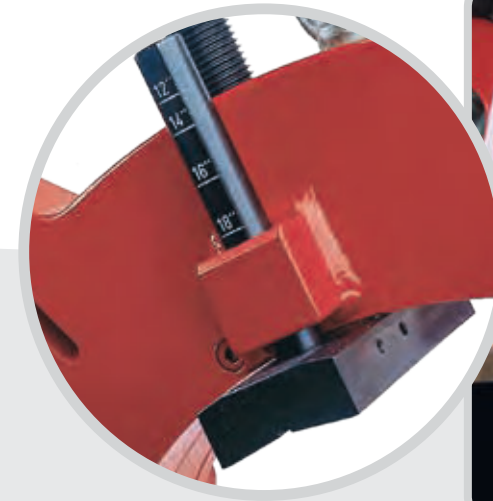
Concepita per lavorare in esterni su tubazioni continue, il corpo macchina si apre permettendone l'installazione in qualsiasi punto della linea tubi.

*Designed for onsite applications in the pipeline field, the **SUPERCUTTER** has a clamshell frame that allows the unit to be placed anywhere along the pipelines.*



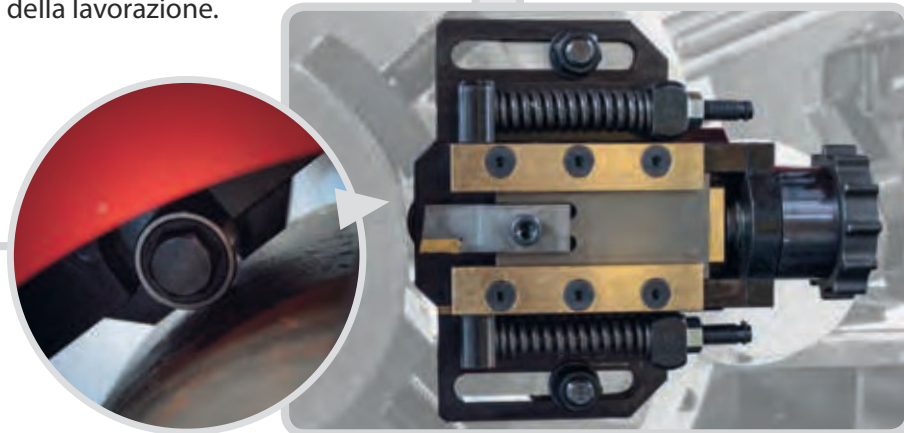
Ganasce di bloccaggio superiori con marcatura dei diametri lavorabili per velocizzare il posizionamento macchina.

The upper locking jaws are engraved with a linear scale for a quick and easy setup of the unit.



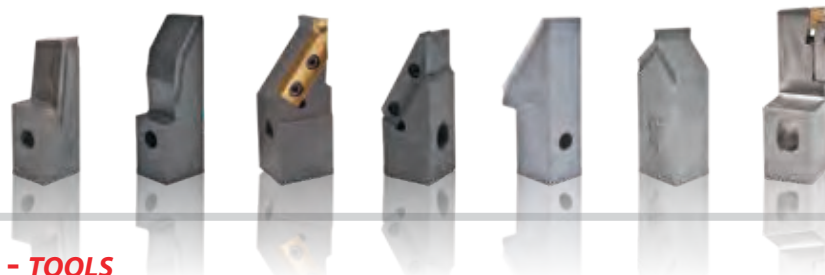
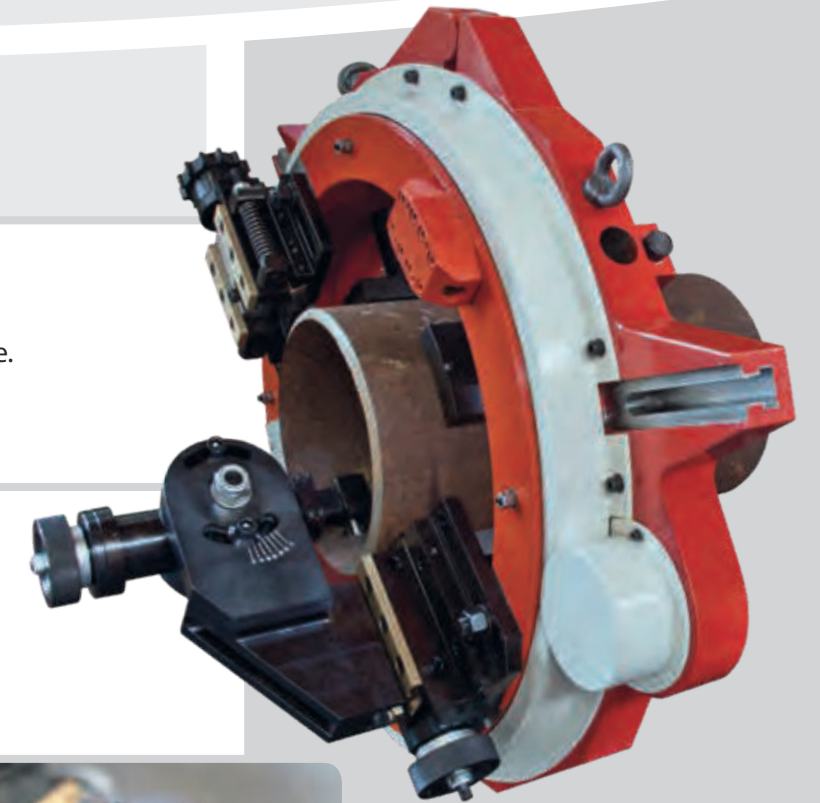
La macchina è dotata di due portautensili con sistema di copiatura del profilo diametro esterno del tubo per eliminare le differenze di smusso dovute all'ovalizzazione del tubo ed è dotata di dispositivo per l'avanzamento automatico della lavorazione.

The unit is equipped with two copier tool holders that follow the pipe OD profile, to compensate the bevel offset on out of round pipes. The tool holders are also equipped with automatic feeding system



Accessorio per lavorazione dell'interno tubo con regolazioni micrometriche dell'avanzamento utensile in lavorazione.

Toolholder for internal bevel or counterboring (optional).



UTENSILI - TOOLS

Ampia gamma di utensili utilizzabili per taglio e smusso (standard e combinato), per tutte le tipologie di materiali e progettabili su misura in base alle specifiche del cliente.

Wide range of tools, for cutting and for beveling (standard and compound) for all the type of materials and opportunity to design them according to the customer's specifications.



SUPERCUTTER

Range Øe 168-1530 mm (6"-60")



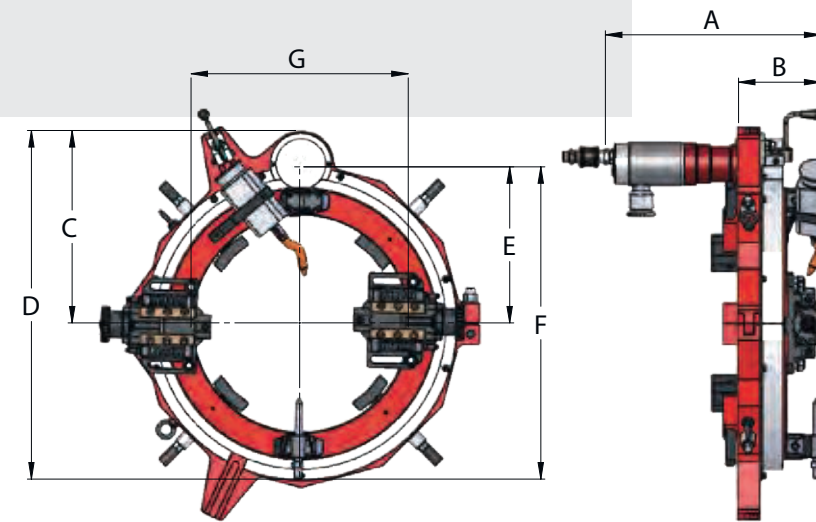
Tra gli accessori disponibili la **vaschetta di raccolta trucioli** e sistema recupero liquidi a riciclo forzato del refrigerante

Among the available accessories there is **the collecting tray tank for collecting the swarf**, equipped with forced coolant circulation.



DATI TECNICI - TECHNICAL FEATURES

Modello Model	Alim. Supply	Dim. A (mm)	Dim. B (mm)	Dim. C (mm)	Dim. D (mm)	Dim. E (mm)	Dim. F (mm)	Dim. G (mm)
SC6-12	Pneum.	500	275	425	800	375	750	400
	Electric	500						
	Hydr.	370						
SC12-18	Pneum.	500	275	485,5	917	431,5	863	527
	Electric	500						
	Hydr.	370						
SC18-24	Pneum.	500	275	578,5	1099	520,5	1041	705
	Electric	500						
	Hydr.	370						
SC24-30	Pneum.	500	275	658,5	1255	596,5	1193	857
	Electric	500						
	Hydr.	370						
SC30-36	Pneum.	500	275	772,5	1530	757,5	1415	1010
	Electric	500						
	Hydr.	370						
SC36-42	Pneum.	500	325	799	1610	811	1622	1554
	Hydr.	370						
SC42-48	Pneum.	500	325	875	1760	885	1770	1706
	Hydr.	370						
SC48-54	Pneum.	500	325	942,5	1910	967,5	1935	1859
	Hydr.	370						
SC54-60	Pneum.	500	325	1040	2085	1045	2090	2011
	Hydr.	370						



VERSIONI - VERSION

		SC6-12	SC12-18	SC18-24	SC24-30	SC30-36	SC36-42	SC42-48	SC48-54	SC54-60
Capacità di bloccaggio (Ø E) Locking range (Ø OD)	mm	min 152,4	304,8	457,2	609,6	762	914,4	1066,8	1219,2	1371,6
	max	304,8	457,2	609,6	762	914,4	1066,8	1219,2	1371,6	1524
	inches	min 6	12	18	24	30	36	42	48	54
	max	12	18	24	30	36	42	48	54	60
Corsa Portautensile Toolholder stroke	mm	60	60	60	60	60	60	60	60	60
	inches	2,36	2,36	2,36	2,36	2,36	2,36	2,36	2,36	2,36
Avanzamento radiale Feeding Pitch	mm	0,125	0,125	0,125	0,125	0,125	0,125	0,125	0,125	0,125
	inches	0,005	0,005	0,005	0,005	0,005	0,005	0,005	0,005	0,005
Peso macchina Machine weight	Kg	143	175	225	270	336	366	410	466	515
PNEUMATICA - PNEUMATIC										
Potenza motore pneumatico Pneumatic motor power	Hp	4,2	4,2	4,2	4,2	4,2	2x4,2	2x4,2	2x4,2	2x4,2
	kW	3,1	3,1	3,1	3,1	3,1	2x3,1	2x3,1	2x3,1	2x3,1
Consumo aria Air consumption	NI/min	2800	2800	2800	2800	2800	2x2800	2x2800	2x2800	2x2800
	cfm	99	99	99	99	99	2x99	2x99	2x99	2x99
Pressione aria Air working pressure	bar	min	6	6	6	6	6	6	6	6
		max	8	8	8	8	8	8	8	8
	psi	min	87	87	87	87	87	87	87	87
		max	116	116	116	116	116	116	116	116
Coppia massima corona Max. ring torque	Nm (6 bar)	570	690	876	1035	1193	2x1394	2x1532	2x1712	2x1865
	Nm (8 bar)	1066	1290	1637	1935	2231	2x2606	2x2904	2x3200	2x3486
Velocità a vuoto Idle speed	gg/min (rpm)	25	20	16	14	12	10	9	8	8
ELETTRICA - ELECTRIC										
Potenza motore elettrico Electric motor power	W	2400	2400	2400	2400	2400	2400	2400	2400	2400
Tensione Tension	Volt	230	230	230	230	230	230	230	230	230
Frequenza Frequency	Hertz	50	50	50	50	50	50	50	50	50
Coppia massima corona Max. ring torque	Nm	758	917	1163	1375	1587	1850	2063	2275	2486
Velocità a vuoto Idle speed	gg/min (rpm)	22	18	15	12	10	9	8	7	7
IDRAULICA - HYDRAULIC										
Potenza motore idraulico Hydraulic motor power	Hp	6,8	6,8	6,8	6,8	6,8	6,8	6,8	6,8	6,8
	kW	5	5	5	5	5	5	5	5	5
Pressione max. centralina GBC Max. GBC power pack pressure	bar	180	180	180	180	180	180	180	180	180
	psi	2610	2610	2610	2610	2610	2610	2610	2610	2610
Erogazione olio Oil flow	L/min	30	30	30	30	30	30	30	30	30
	cfm	1,06	1,06	1,06	1,06	1,06	1,06	1,06	1,06	1,06
Coppia massima corona Max. ring torque	Nm	2510	3035	3853	4553	5254	6130	6830	7531	8231
Velocità a vuoto Idle speed	gg/min (rpm)	29	24	19	17	14	13	11	10	9